



AFTERMARKET

我们携手
提升
每个人的出行体验



Philippe Colpron | Holger Hättich | 采埃孚售后

日程

1. 引领下一代售后市场的发展方向
2. 携手共进：覆盖广泛与交互协作
3. 互动问答

01

引领下一代售后服务的发展方向

快速转型的售后市场生态系统



售后市场的强大支柱，提供全品类服务



乘用车
售后市场

商用车
售后市场

新兴移动出行
售后市场

非公路
售后市场

非汽车
售后市场



9,000+
员工



115
国家/地区



20
再制造生产基地



220+
采埃孚工厂



300,000
备件产品



10,000+
合作维修站



5 大品牌

不断变化的售后市场



Connected
(车辆互联)



Autonomous
(自动驾驶)



Shared
(共享出行)



Electric
(电动化)



Sustainable
(可持续)

售后市场互联



维修站互联



卡车互联



客车互联

售后市场无人驾驶与共享出行



车队全时运行管理



一站式综合服务



预防性与规范性
车辆服务解决方案

售后市场电气化



售后市场可持续之路

再制造的机遇

 **95%**
可回收材料

 **90%**
节能

 **90% (最多)**
节省原材料

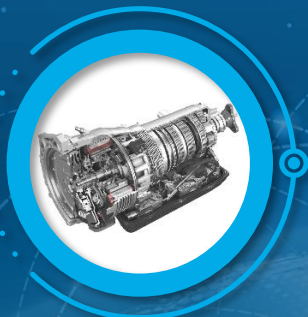


02

携手共进： 覆盖广泛与交互协作

automechanika
FRANKFURT

产品服务综合覆盖，赋能维修站



LEMFÖRDER 



 SACHS



TRW



WABCO



售后市场可持续之路的产品动态

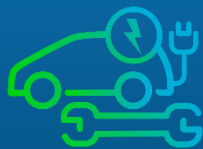


#绿色售后市场

第一个 #绿色后市场产品线:

- **天合制动片** - 在欧洲, 以100%的可再生能源生产, 为全球市场供货
- **天合再制造卡钳** - 在欧洲, 用95%的回收材料再制造, 为全球市场供货

售后市场电气化的产品动态



售后市场的电驱动

天合电子制动助力器

- 该品类首次进入售后市场
- 以线控电子助力输出，实现满负荷制动
- 为实现更多安全性和舒适性功能，创造可能
- 实现自动化和全互联电驱动的核心部件
- 自重低，体积小，电机室空间占用少

商用车售后市场的产品动态



商用车售后市场

威伯科模块化 ABS 传感器

- 全新模块化轮速传感器方案已经问世
- 三件套（ABS传感器+延长线+适配器）解决方案：2种ABS传感器、10种不同长度的延长线和8种不同规格的适配器，可自由组合以替代400多个原厂件
- 加快维修过程，降低更换成本，增加有效运营时间
- 即将推出多种适配器，以覆盖更多原厂件号，同时轮速传感器适配查询工具也将投入使用



TOGETHER IN MOTION

automechanika
FRANKFURT



与维修站携手共进

全球超过 1, 000,000 人次的技术人员接受培训



与车队携手共进



连接五大洲 超过 20 万辆重型商用车



与售后市场伙伴携手共进

充分利用售后市场联结的力量



03

互动问答

提升每个人的出行体验

